

# La Bible et ses seuils de foi, un itinéraire catéchuménal

La mise en corrélation de l'itinéraire catéchuménal avec celui des « Seuils de la foi » (Mess'AJE\*) dessine **une démarche fondamentale pouvant rejoindre tout croyant**, qu'il soit catéchumène, converti, recommençant ou chrétien désireux de refonder sa foi. Cette démarche permet de :

- mettre des mots sur son expérience, relire sa propre histoire et l'inscrire dans celle d'un peuple.
- reconnaître un Dieu en marche avec un peuple, *nos aînés dans la foi*. Peuple dont l'histoire est jalonnée de tâtonnements, de crises, et de temps de grâce...
- entrer dans les Ecritures (AT et NT) et dans la Tradition de manière cohérente et en lien avec la vie des croyants d'aujourd'hui.
- grandir en liberté et en responsabilité vis-à-vis de Dieu, des autres, du monde.
- faire l'expérience de la vie ecclésiale : apprendre à prier, à célébrer, à partager son expérience, à se soutenir mutuellement sur un chemin de conversion.
- rendre compte de sa foi dans le monde actuel.

**Dans une société pluraliste où les repères sont mouvants**, la démarche met en lumière le chemin de foi chrétien et permet un discernement.

**L'histoire du salut - composante importante de l'initiation chrétienne**

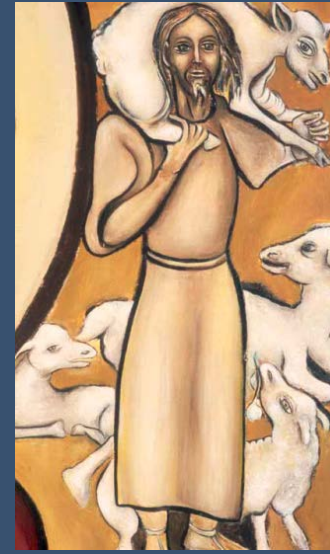
(cf. catéchèses des Pères de l'Eglise) – **mène au Christ** : chaque seuil prend sens et s'éclaire dans la personne de Jésus Christ., pour être signifiante pour l'adulte d'aujourd'hui, cette histoire doit être ancrée dans l'expérience historique de foi du peuple et dans celle des adultes d'aujourd'hui. Aussi, la démarche s'attache-t-elle aux **expériences de foi vécues par le Peuple**.

*Le modèle de toute catéchèse est le catéchuménat baptismal. Il constitue la formation spécifique par laquelle l'adulte, converti à la foi, est conduit à la profession de foi baptismale pendant la veillée pascale. DGC 59*



**Deux sessions pour découvrir et travailler les seuils de la foi au service d'une démarche catéchuménale : 22 au 26 octobre 2018 et 11 au 15 février 2019.**

**Inscriptions FACULTE DE THEOLOGIE LILLE : 03 20 13 41 57 - [http://theologie.icl-lille.fr/enseignement/details-module-theologie-pratique.asp?mod\\_id=50](http://theologie.icl-lille.fr/enseignement/details-module-theologie-pratique.asp?mod_id=50)  
<http://message-international.com/>**



*« En accueillant le dessein de Dieu, nous recevons aussi notre place dans l'histoire du salut. Et nous percevons que c'est une histoire nouvelle, différente de celle que nous raconte le monde, de celle que nous avons cru être notre histoire. »*

*Card. Schonborn oct. 2003*

L'Eglise, quand elle transmet le message chrétien, *fait sans cesse « mémoire » des événements salvifiques du passé, et les raconte. Elle interprète à leur lumière les événements actuels de l'histoire humaine dans lesquels l'Esprit de Dieu renouvelle la face de la terre, et elle demeure dans l'attente croyante de la venue du Seigneur.* DGC 107 Dans la catéchèse patristique, le récit des merveilles réalisées par Dieu et l'attente du retour du Christ accompagnaient toujours la présentation des mystères de la foi. (358) Des responsables du **catéchuménat**, de la catéchèse **Mess'AJE** et de l'**Institut international Foi Art et Catéchèse** articulent l'initiation chrétienne avec l'itinéraire de foi du peuple de la Bible : *Le catéchuménat trouve dans la démarche des Seuils de la foi l'enracinement historique et la dimension existentielle de la Révélation.*

*La démarche des Seuils de la foi est catéchuménale. Elle part des tout débuts de la foi et conduit progressivement, de passage en passage, jusqu'à la confession de foi ecclésiale.*



# Les Seuils de la foi : une démarche catéchuménale

# Le catéchuménat , un itinéraire en seuils de foi

La foi chrétienne, c'est quoi ? D'où vient la Bible ? Dit-elle la vérité ? Ai-je la foi ? Dieu s'intéresse-t-il à moi ? Comment comprendre mon chemin ?

**1° Seuil : Se reconnaître appelé, saisi par une Présence, avec d'autres...**

**Découvrir les débuts de de la foi biblique, y reconnaître nos premiers pas de foi...** Ce temps où le peuple a fait l'expérience d'une Présence aimante, proche et respectueuse, se révélant en chemin... Tel un **Exode**, une délivrance, un appel à entrer en Alliance, à suivre ce Dieu hors des voies mondaines et préfabriquées, des impasses, des sentiers de mort... **En Jésus, nouveau Moïse et vrai berger, Dieu libère et ouvre un chemin de vie inédit : Il se fait lui-même chemin !**  
*« Je suis le chemin, la vérité et la vie (Jn 14,) »*

**Pré-catéchuménat**

Au sein de multiples situations et expériences humaines l'appel de Dieu.

**Entrée en catéchuménat**



**2° seuil : S'en remettre à Dieu, Créateur de tout**

A la lumière du chemin de foi du peuple, découvrir que la foi, comme la vie sont éprouvées. Dans le creuset de l'Exil, Dieu s'est révélé à Israël comme l'Unique, le Créateur de l'Univers, visible et invisible, comme recréateur et sauveur d'un mal dont l'homme n'est pas le seul responsable... Au sein du peuple, naît l'espérance que Dieu vienne lui-même sauver le monde par son amour...

La foi d'Israël est confrontée à d'autres croyances, sagesses, philosophies, elle connaît la persécution et les compromissions...  
A travers cela, Dieu creuse le cœur de son peuple.

**Jésus réalise l'espérance d'Isaïe : il ouvre aux pauvres les portes du Royaume , guérit les malades et apporte la miséricorde du Père ! Le ciel s'ouvre et la puissance de la résurrection est à l'œuvre !**

**Catéchuménat**



**L'appel décisif**

**3° Seuil  
Se laisser sauver par le Christ**

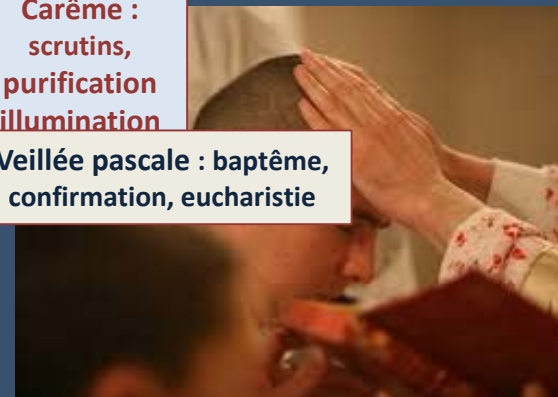
Comme la Samaritaine, l'Aveugle né, Lazare et tous ceux qui désirent suivre Jésus et vivre de sa vie, faire l'expérience de la Parole. Parole qui délivre des puissances du mal et de Satan, qui illumine les ténèbres et relève de la mort. Parole qui conduit à confesser : **Jésus est Seigneur, Source de Vie, Lumière née de la Lumière, Résurrection !**  
Jésus est le bon Pasteur qui connaît chacune de ses brebis et les mène vers le Père ; il donne sa vie pour elles.

**Carême : scrutins, purification illumination**

**Veillée pascale : baptême, confirmation, eucharistie**

**4° Seuil  
Participer au corps du Christ**

Avec les disciples d'Emmaüs, faire mémoire de la **Passion, de la mort et de la résurrection de Jésus, reconnaître sa Présence à la fraction du pain, vivre de son Esprit , en Eglise.**



Connaître et méditer la Parole, mieux la goûter lors des célébrations, pouvoir la partager, en Témoigner...

